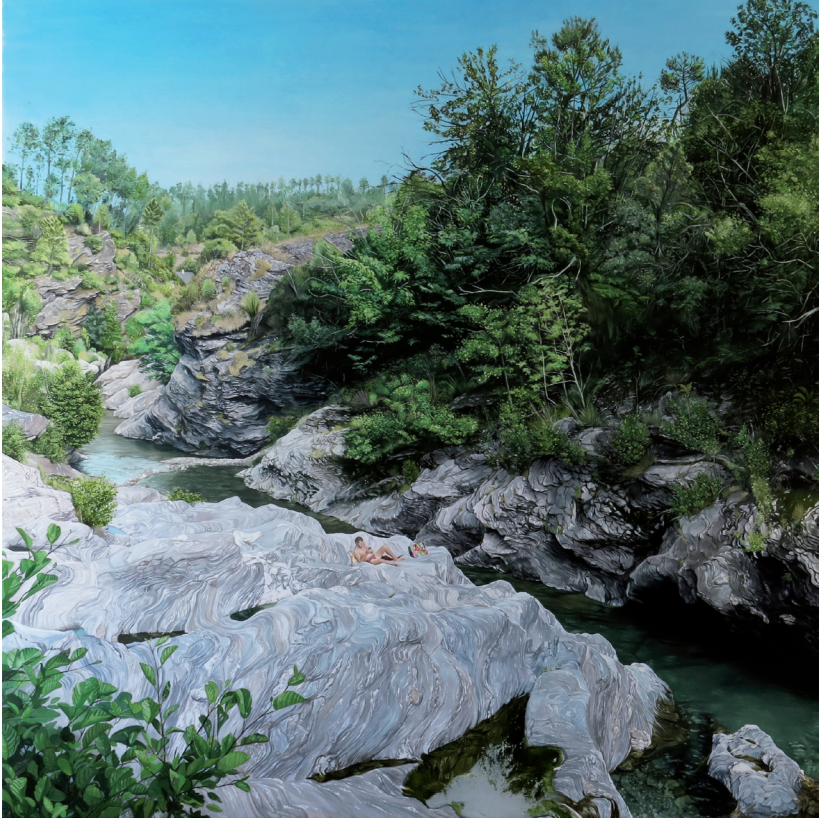


Thomas Lévy-Lasne
hic et nunc

Guide de visite



Vacance, Huile sur toile, 180x180cm, 2014

Miroirs de notre temps

par Richard Leydier

Il est grandement question d'écrans dans les tableaux de Thomas Lévy-Lasne. Une jeune femme enceinte regarde la télévision, tandis que son conjoint consulte son smartphone, lisant peut-être discrètement un message envoyé par une autre femme. Une jeune fille, saisie en pleine conversation téléphonique, voit son visage se refléter sur l'écran noir de son téléviseur éteint. Des couples exhibent leur intimité sexuelle devant une webcam, laquelle retransmet en direct des images composées de millions de pixels, sur des milliers d'ordinateurs – dont celui d'un artiste qui fixe et pérennise, à l'aide d'un crayon noir et de papier, des compositions fugaces et potentielles.

Il est aussi beaucoup question de peinture dans les tableaux de Lévy-Lasne. L'huile, le vinaigre, le sel et le poivre jouent les natures mortes hollandaises du 17^e siècle. Les Deux amies de Gustave Courbet concentrent les regards, mais il n'est pas certain que les visiteurs pressés du Petit Palais fassent vraiment la différence avec les écrans plats étincelants des magasins d'électroménager. Car le mal est fait : tous ces écrans ont largement envahi nos vies, les parasitant quand ils devaient simplement en graisser les rouages. Chronophages, les écrans sont les miroirs de notre temps, qui amplifient nos penchants narcissiques via les réseaux sociaux. Pour preuve : la Vénus au miroir de Velasquez confie sans doute désormais les secrets de son anatomie à quelques amis virtuels par le biais de son laptop.

Le jeu des références et incursions picturales dans les tableaux de Thomas Lévy-Lasne témoigne d'une permanence des poses, des affects, des passions. Les siècles avancent mais l'humanité ne change pas fondamentalement. Il y aura toujours un premier et un dernier jour, et puis, entre les deux, des vies qui s'étirent, plus ou moins captivantes. Seuls les outils évoluent réellement, mais de quelle manière ces écrans, désormais omniprésents, modifient-ils nos consciences et nos comportements ? L'absence dans laquelle ils nous plongent est-elle de nature mélancolique ou simplement addictive ? Thomas Lévy-Lasne peint cette intériorité apathique, la vacuité, la banalité apparente – voilà sans doute pourquoi il a répondu à une commande consistant à peindre toute une série de tableaux d'après les écrits de Michel Houellebecq. Il peint aussi la solitude au sein des foules, les fêtes arrosées dans les appartements parisiens qui nous rappellent que nous sommes (encore)

jeunes, les rencontres amoureuses d'un soir auxquelles on souhaite secrètement une belle longévité.

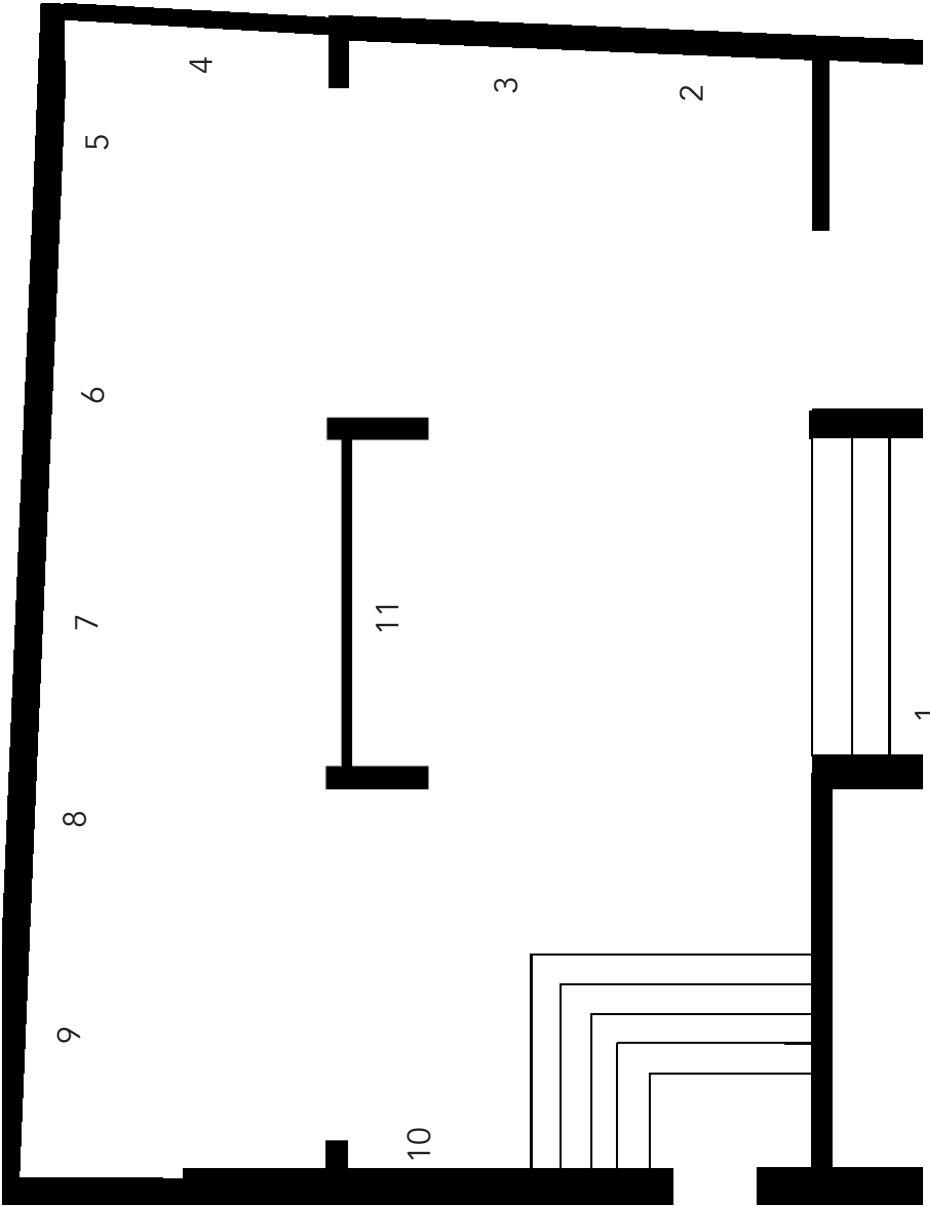
Il y a bien plus de chair dans les tableaux que dans les images désincarnées des écrans à cristaux liquides. C'est sans doute ainsi que les aquarelles de Lévy-Lasne prennent leur revanche sur la source auxquelles elles s'abreuvent, soit quelques clichés de jambes féminines volés à l'aide d'un téléphone portable, activité à la portée de tous. Car de nos jours, on ne sait plus trop ce qu'est un artiste. Chacun se pose en créateur génial en exposant sur Facebook ou Instagram des images qui ressemblent à des millions d'autres. La peinture fait la différence, car elle génère de la singularité. La peinture, c'est le cerveau d'un homme ou d'une femme transmettant des informations à sa main. On objectera que c'est là, ni plus ni moins, la relation d'un ordinateur à son imprimante. Certes, mais ce qui distingue radicalement l'homme de la machine, c'est la marge d'erreur, l'imprévu intervenant entre l'émetteur et le récepteur, la prise de décision, le libre arbitre et l'inconscient, le grain de folie qui creuse l'écart avec la norme. C'est cela qui rend la peinture profondément humaine. Personne ne peut reproduire avec une précision absolue la création d'un autre. À l'inverse, et en dépit de leur perfection, les machines sont éminemment remplaçables.

Il est un grand tableau de Thomas Lévy-Lasne intitulé *Vacance*. Il s'agit d'un paysage verdoyant, au sein duquel un torrent s'est frayé un chemin dans une veine granitique, ponctuée çà et là de vasques aux reflets chatoyants. Il y a quelque chose d'épique et de classique, de panthéiste et de poussinien dans ce tableau. Le mouvement qui anime les feuillages, les

marbrures minérales, la transparence glaciale de l'eau qui court... tout cela concourt à faire de ce tableau un morceau de bravoure picturale. Ce paysage bruisse et vibre d'une vie qu'aucune image numérique, si « réaliste » soit-elle, n'aurait pu restituer ainsi. Toutefois, niché dans le creux de la roche, perdu au sein de cette sublime nature qui ne semble guère le captiver, un baigneur s'absorbe dans la contemplation de son smartphone.



Fête 65, Aquarelle sur papier, 15x20cm, 2014



5

6

7

8

9

10

11

2

3

4

5

6

7

8

9

10

11

12

13

14

15

16

17

18

19

20

21

22

23

24

25

26

27

28

29

30

31

32

33

34

35

36

37

38

39

40

41

42

43

44

45

46

47

48

49

50

51

52

53

54

55

56

57

58

59

60

61

62

63

64

65

66

67

68

69

70

71

72

73

74

75

76

77

78

79

80

81

82

83

84

85

86

87

88

89

90

91

92

93

94

95

96

97

98

99

100

101

102

103

104

105

106

107

108

109

110

111

112

113

114

115

116

117

118

119

120

1



Virgil chez lui

2012
Crayon sur papier
97x130cm
Courtesy Galerie
Isabelle Gounod

2



Fête 51

2013
Aquarelle sur
papier, 15x20cm
Courtesy Galerie
Isabelle Gounod

3



Justine chez elle

2011
Crayon sur
papier, 97x130cm
Courtesy Galerie
Isabelle Gounod

4



Fête 39

2012
Aquarelle sur
papier, 15x20cm
Collection privée

Fête 45



2012
Aquarelle sur
papier, 15x20cm
Collection Hector
Obalk

Fête 46



2012
Aquarelle sur
papier, 15x20cm
Collection privée

Fête 47



2012
Aquarelle sur
papier, 15x20cm
Collection privée

Fête 54

2013
Aquarelle sur
papier, 15x20cm
Collection Gaël
Charbau



Fête 48



2012
Aquarelle sur
papier, 15x20cm
Collection privée

Fête 57

2013
Aquarelle sur
papier, 15x20cm
Courtesy Galerie
Isabelle Gounod



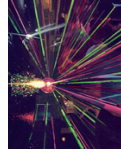
Fête 64

2013
Aquarelle sur
papier, 15x20cm
Courtesy Galerie
Isabelle Gounod



Fête 43

2012
Aquarelle sur
papier, 15x20cm
Courtesy Galerie
Isabelle Gounod



Fête 59

2013
Aquarelle sur
papier, 15x20cm
Courtesy Galerie
Isabelle Gounod



Fête 44

2012
Aquarelle sur
papier, 15x20cm
Collection privée



5



Câlin

2011
Fusain sur papier
70x70
Collection privée

6



Fête 22
2011
Aquarelle sur papier, 15x20cm
Collection privée



Fête 23
2011
Aquarelle sur papier, 15x20cm
Collection Laetitia Maffei et Frédéric Laffy



Fête 24
2011
Aquarelle sur papier, 15x20cm
Collection privée



Fête 26
2011
Aquarelle sur papier, 15x20cm
Collection privée



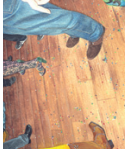
Fête 27
2011
Aquarelle sur papier, 15x20cm
Collection privée



Fête 28
2011
Aquarelle sur papier, 15x20cm
Collection privée



Fête 29
2011
Aquarelle sur papier, 15x20cm
Collection Charbau



Fête 30
2011
Aquarelle sur papier, 15x20cm
Collection privée



Fête 32
2011
Aquarelle sur papier, 15x20cm
Collection privée



L'anniversaire
2014
Fusain sur papier 61x77cm
Courtesy Galerie Isabelle Gounod

7



Fête 03
2010
Aquarelle sur papier, 15x20cm
Collection de L'Artothèque de Caen



Fête 06
2010
Aquarelle sur papier, 15x20cm
Collection de L'Artothèque de Caen



Fête 08
2010
Aquarelle sur papier, 15x20cm
Collection de L'Artothèque de Caen



Fête 09
2010
Aquarelle sur papier, 15x20cm
Courtesy Galerie Isabelle Gounod



Fête 11
2010
Aquarelle sur papier, 15x20cm
Collection Gaël Charbau



Fête 14
2010
Aquarelle sur papier, 15x20cm
Collection Gaël Charbau



Fête 15
2010
Aquarelle sur papier, 15x20cm
Collection privée



Fête 16
2010
Aquarelle sur papier, 15x20cm
Collection de L'Artothèque de Caen

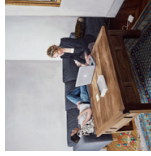


Fête 19
2011
Aquarelle sur papier, 15x20cm
Collection privée



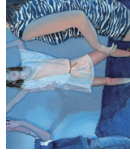
Le DJ
2014
Fusain sur papier, 89x116cm
Courtesy Galerie Isabelle Gounod

9



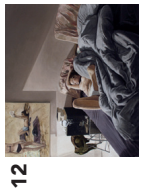
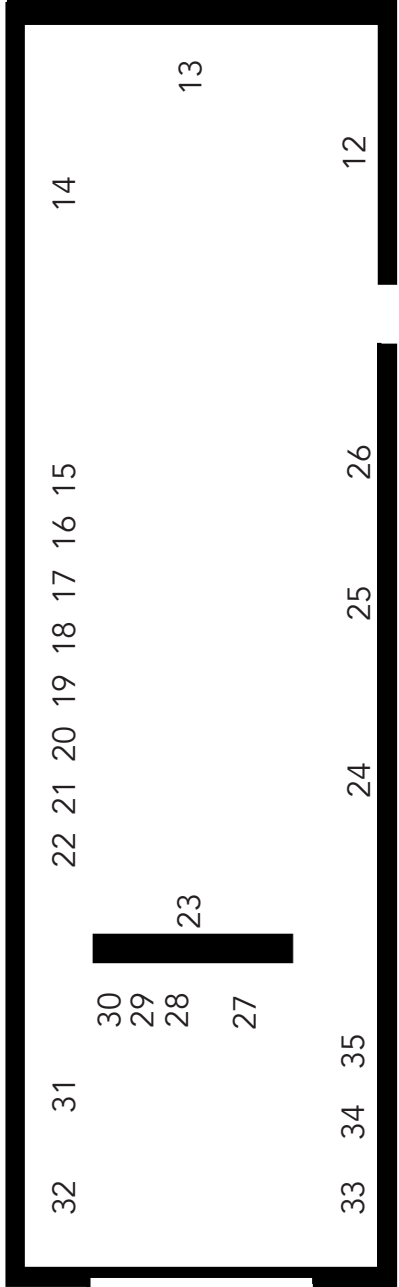
Couple 02
2011
Huile sur toile, 200x200cm
Courtesy Galerie Isabelle Gounod

10



Fête 65
2014
Impressions sur adhésif
Production Centre d'art Albert Chanot

11



12
Lucie au lit
 2010
 Huile sur toile,
 70x80cm
 Collection privée



14
Au portable
 2009
 Huile sur toile
 73x50
 Collection privée



16
Louise
 2009
 Huile sur toile,
 46,5x36cm
 Collection privée



18
Laetitia
 2011
 Huile sur toile,
 50x50cm
 Collection privée



13
Vacance
 2014
 Huile sur toile,
 180x180cm
 Courtesy Galerie
 Isabelle Gounod



15
Châtron n°6080
 2011
 Huile sur toile,
 81x65cm
 Collection Michel
 et Soledad
 Cegarra

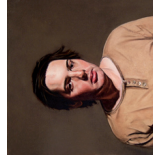


17
Premier jour
 2011
 Huile sur toile,
 30x30cm
 Courtesy Galerie
 Isabelle Gounod



19
Coquelet
 2011
 Huile sur toile,
 22x27cm
 Courtesy Galerie
 Isabelle Gounod

20



Thomas
2008
Huile sur toile
60x60
Collection privée

24



Devant Courbet
2011
Huile sur toile,
97x130 cm
Collection privée

28



Perez 03
2014
Aquarelle sur
papier, 16x16cm
Commande
du groupe de
musique «Perez»

32



Défilés 01
2013
Aquarelle sur
papier, 17x45cm
Commande du
journal Harper's
Bazaar

21



Aurélien
2008
Huile sur toile,
46x55cm
Collection privée

25



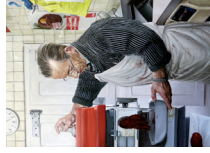
Devant Kiefer
2012
Huile sur toile,
130x162cm
Collection privée

29



Perez 02
2014
Aquarelle sur
papier, 25x50cm
Commande
du groupe de
musique «Perez»

33



**Le boucher
chevalin**
2013
Huile sur toile,
116x89
Commande pour
l'adaptation filmique
du roman «La carte
et le territoire» de
Michel Houellebecq

22



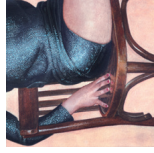
Dernier jour
2011
Huile sur toile,
30x30cm
Courtesy Galerie
Isabelle Gounod

26



Vacance
2009
Huile sur toile,
130x130cm
Collection privée

30



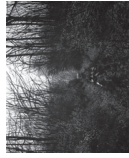
Perez
2014
Aquarelle sur
papier, 20x20cm
Commande
du groupe de
musique «Perez»

34



Le coiffeur
2013-14
Huile sur toile,
116x89
Commande pour
l'adaptation filmique
du roman «La carte
et le territoire» de
Michel Houellebecq

23



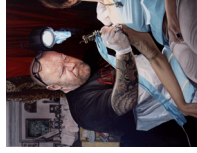
La forêt
2014
Fusain sur toile,
250x325cm
Production
Centre d'art
Albert Chanot

27



La sélection
2014
Aquarelle
sur papier,
27,5x40cm
Commande du
59e Salon de
Montrouge

35



Le tatoueur
2013-14
Huile sur toile,
116x89
Commande pour
l'adaptation filmique
du roman «La carte
et le territoire» de
Michel Houellebecq

Rendez-vous autour de l'exposition

Samedi 4 octobre **Nuit Blanche**

Nocturne jusqu'à 22h.

20h : Visite de l'exposition avec l'artiste.

Dimanche 19 octobre – 16h

Visite dialoguée de l'exposition avec l'artiste et le critique d'art Hector Obalk.

Samedi 22 novembre – 17h

Le cinéma de Thomas Lévy-Lasne

Lecture d'un dialogue scénarisé par l'artiste:

« Le Collectionneur » par les acteurs Benoît Forgeard et Pierre Jouan.

Puis projection du court-métrage de Justine Triet « Vilaine fille, mauvais garçon », 30mins, 16mm, Ecce Film.

Générique de l'exposition

Responsable du centre d'art : Madeleine Mathé
Suivi administratif : Géraldine Miquelot
Assistants de l'artiste : Caitlin Duerler, Judith Prigent
Régie de l'exposition : Andrès Ramirez et Élise Vandewalle
Encadrement : Atelier Desrez Encadreur
Site de l'artiste: www.thll.fr

Thomas Lévy-Lasne est représenté par la galerie Isabelle Gounod, Paris. www.galerie-gounod.com.

L'artiste remercie la Ville de Clamart, les collectionneurs, L'Artothèque, Espaces d'art contemporain - Caen, les modèles, Marin Beaux-Arts, Cédric Sartore, Philippe Harel, Alexandra Senes, l'équipe du Salon de Montrouge, l'équipe de Perez, les amis de Montluçon et l'équipe de la galerie Isabelle Gounod.

Centre d'arts plastiques Albert Chanot

—

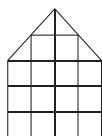
Exposition du 20 septembre au 21 décembre 2014

—

Madeleine Mathé, responsable artistique
Ouvert les mercredi, vendredi, samedi, dimanche
de 14h à 18h (sauf les jours fériés)

Entrée gratuite

33 rue Brissard
92 140 Clamart
t 01 47 36 05 89
centreatchanot@clamart.fr
www.centrealbertchanot.com
www.clamart.fr



Centre
d'arts plastiques
Albert Chanot

